



**2-портовый
компактный USB KVM
переключатель**

Руководство пользователя

(DS-11402-1)

Содержание

1. ВСТУПЛЕНИЕ.....	2
1.1 ВОЗМОЖНОСТИ	2
1.2 ВНЕШНИЙ ВИД	3
1.3 СОДЕРЖИМОЕ УПАКОВКИ.....	3
2. ТЕХНИЧЕСКИЕ ДАННЫЕ.....	4
2.1 ОБЩИЕ.....	4
3. УСТАНОВКА КВМ ПЕРЕКЛЮЧАТЕЛЯ.....	5
3.1 ТРЕБОВАНИЯ К СИСТЕМЕ.....	5
3.2 ПОДКЛЮЧЕНИЕ ОБОРУДОВАНИЯ.....	5
3.3 "ГОРЯЧЕЕ" ПОДКЛЮЧЕНИЕ.....	6
3.4 УСТАНОВКА ДРАЙВЕРА (ТОЛЬКО WINDOWS 98/SE).....	6
4. ИСПОЛЬЗОВАНИЕ.....	FEHLER!
ТЕХТМАРКЕ NICHT DEFINIERT.	
4.1.ВЫБОР КЛАВИШЕЙ	9
4.1.1.ВЫБОР С ПК.....	9
4.1.2.АВТОСКАНИРОВАНИЕ	9
4.2.ПЕРЕКЛЮЧЕНИЕ "ГОРЯЧЕЙ" КЛАВИШЕЙ	10
4.2.1.ВЫБОР ПК	10
4.2.2.ВЫБОР ИСТОЧНИК ЗВУКА.....	10

1. Вступление

Благодарим вас за покупку 2-портового компактного USB/VGA KVM переключателя с аудио! Теперь вы обладаете высококачественной, надежной системой, с помощью которой вы сможете управлять двумя компьютерами и/или серверами с одной консоли (USB мыши, клавиатуры и монитора). Кроме этого, наши новые разработки позволят вам независимо управлять и переключать звук между двумя ПК.

1.1 Возможности

1. Управление 2 ПК с одной консоли (клавиатура/мышь) по USB.
2. Поддержка Windows (98SE или выше), Sun Micro , Mac , Linux
3. Поддержка динамика и микрофона.
4. Эмуляция клавиатур на каждом из ПК позволяет вашим компьютерам нормально загружаться, без ошибок клавиатуры.
5. Поддержка “горячего” подключения. Любые устройства, подключенные к KVM могут быть подключены или отключены в любое время, без выключения устройства.
6. Поддержка переключения “горячей” клавишей на USB клавиатуре (для Microsoft Windows) или кнопкой на переключателе.
7. Поддержка функции автосканирования для переключения видео между двумя компьютерами с предустановленными интервалами времени.
8. Светодиодные индикаторы для отображения статуса ПК и звука.
9. Поддержка разрешений VGA до 2048x1536 при 85 Гц.
10. Поддержка Plug and Play.
11. Автономное питание от шины USB.
12. Поддержка независимого переключения аудио.

1.2 Внешний вид

ЖК индикатор подключения ПК2 (Зел.)



- **Индикаторы ПК:**
Красный светодиод указывает на то, что 2-портовый USB/VGA компактный KVM переключатель подключен к соответствующему ПК.
- **Индикаторы подключения ПК:**
Зеленый светодиод показывает статус подключения к ПК.

1.3 Содержимое упаковки

Приобретенное вами изделие должно включать следующие компоненты:

1. Один 2-портовый USB/VGA компактный KVM переключатель с аудио.
2. Руководство пользователя.

2. Технические данные

2.1 Общие

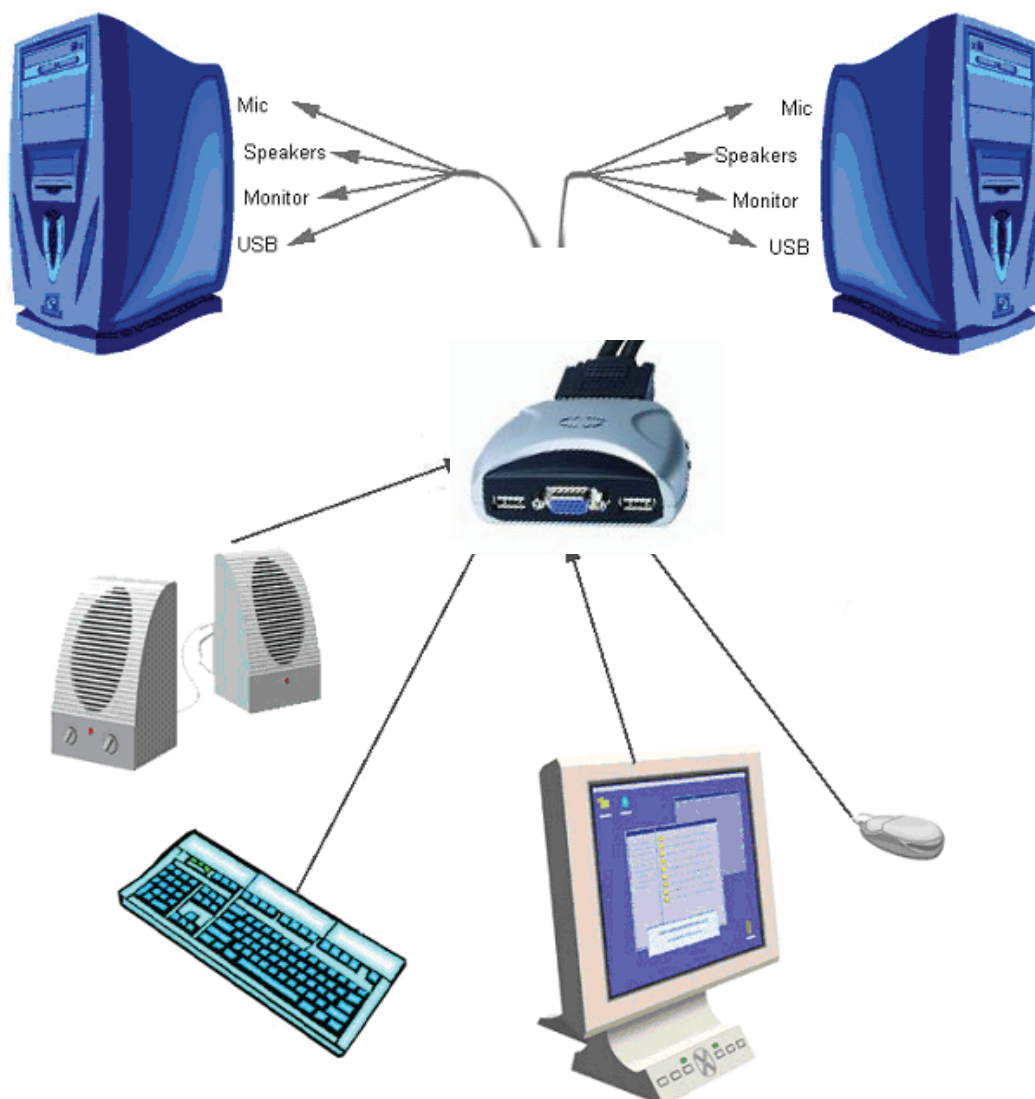
Технические данные		
Количество управляемых ПК	2	
Способ выбора	“Горячая” клавиша на USB клавиатуре и клавиша переключения	
Поддержка стандартов USB	1.1/2.0	
Светодиодные индикаторы	Красный для выбора ПК Зеленый для индикации включения ПК	
Разъемы для ПК	USB	2 x тип A USB
	Видео	2 x HDB-15 вилка
	Динамик	2 x гнезда для стереодинамиков
	Микрофон	2 x гнезда для моно микрофонов
	Блок KVM	1 x DVI 24+5 (вилка)
Порты консоли	Клавиатура / Мышь	2 x тип A USB (гнездо)
	Видео	1 x HDB-15 гнездо
	Динамик	1 x гнездо для стереодинамиков
	Микрофон	1 x гнездо для моно микрофона
	Хост	1 x DVI 24+5 (гнездо)
Интервал автосканирования	10 секунд	
DDC, DDC2 монитор	Да (макс. разрешение: 2048x1536)@85 Гц	
“Горячее” подключение	Да	
Поддерживаемые операционные системы	Windows (98SE или выше), Sun Micro, Mac, Linux	
Установка драйвера	Не требуется	
Питание	От ПК по USB	
Длина кабеля	1.20 метра	
Размеры (ДхШхВ)	65 x 85 x 25 (мм)	
Вес	450 г	

3. Установка KVM переключателя

3.1 Требования к системе

- (1) ПК с портом USB и одним портом VGA.
- (2) Windows 98 или выше, Mac OS 8/9/OS X, Linux ядро 2.3 или выше.
- (3) USB клавиатура и мышь.
- (4) Монитор с разъемом VGA.

3.2 Подключение оборудования



Подключите USB клавиатуру, USB мышь и монитор к соответствующим разъемам на вашем 2-портовом USB/VGA компактном KVM переключателе.

Подключите динамики к соответствующим гнездам на вашем 2-портовом USB/VGA компактном KVM переключателе.

Подключите KVM кабели к соответствующим портам на компьютерах.

3.3 Горячее подключение

2-портовый USB/VGA компактный KVM переключатель поддерживает технологию “горячего” подключения. Любые устройства могут быть подключены или отключены в любое время без отключения ПК..

3.4 Установка драйвера (только для Windows 98/SE)

После того, как вы подключите 2-портовый USB/VGA компактный KVM переключатель к вашему ПК, Win 98 автоматически обнаружит устройство и предупредит об установке драйвера. Согласно последующим инструкциям установите его для 2-портового USB/VGA компактного KVM переключателя по шагам **A-E**. Приготовьте CD с вашим дистрибутивом Windows 98 CD.



Рис. А

А. Нажмите “Next” для продолжения.
(См. Рис. А)



Рис. В

В. Выберите “Search for the best driver for your device” и нажмите “Next” для продолжения.
(См. Рис. В).



Рис. С

С. Вставьте CD “Windows 98” в ваш привод CD-ROM . Выберите “CD-Rom drive” и нажмите “Next” для продолжения. (См. Рис. С)



Рис. D

Д. Нажмите “Next” для начала процесса установки. (См. Рис. D)

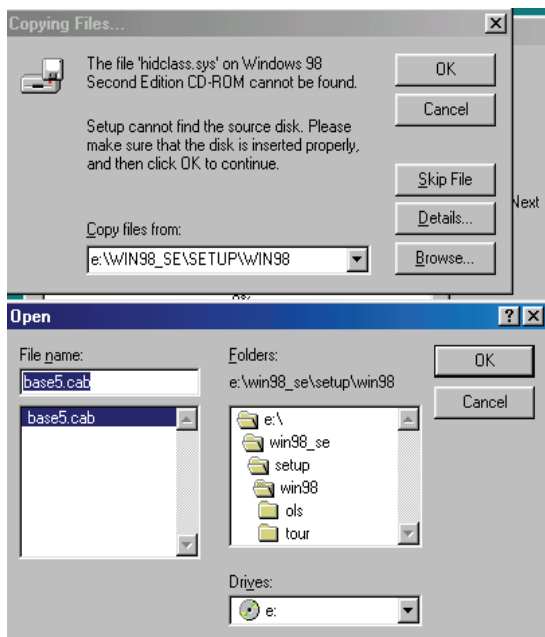
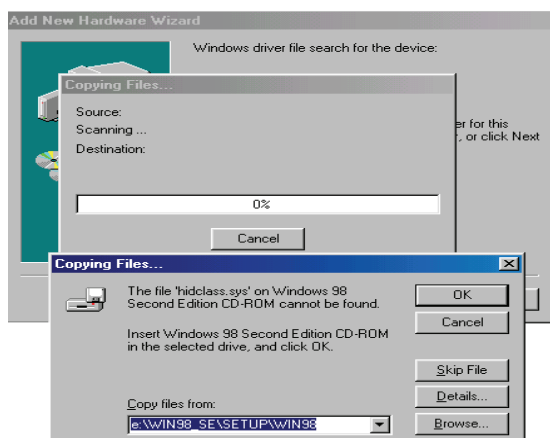


Рис. D1

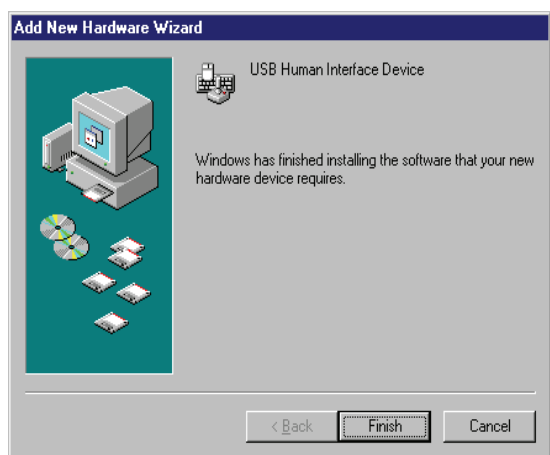
D1. Иногда Windows не может автоматически найти необходимый драйвер. В этом случае выберите “Browse” для ручного выбора нахождения драйвера на “Windows 98” CD. * (См. Рис. D1)

* Драйвер может находиться в другом каталоге, чем показано выше.



D2. Нажмите “OK” для продолжения (См. Рис. D2)

Рис. D2



E. Нажмите “Finish” и Windows закончит установку USB Human Interface Device для PS/2 клавиатуры и мыши. (См. Рис. E)

Рис. E

4. Использование

2-портовый USB/VGA компактный KVM переключатель может коммутировать клавиатуру, видео и мышь нажатием клавиши или с помощью “горячей” клавиши.

Переключение входов аудио (динамик и микрофон) производится независимо и управляется только “горячей” клавишей. При переключении ПК аудио входы не переключаются.

4.1. Выбор клавишей

4.1.1. Выбор ПК

Пользователь может переключать компьютеры (входы клавиатуры, видео и мыши) нажатием клавиши на корпусе KVM.

4.1.2. Автосканирование

- **Запуск автосканирования**

Нажмите и удерживайте клавишу более 3 секунд для перевода системы в режим автосканирования. Интервал времени автосканирования ограничен 10 секундами.

- **Остановка автосканирования**

Нажатие клавиши в режиме автосканирования приводит к его остановке.

4.2. Выбор “горячей” клавишей

При использовании комбинаций “горячих” клавиш, клавиши необходимо нажать не более, чем за 6 секунд, иначе действие комбинации клавиш будет отменено.

Режим “горячих” клавиш поддерживается только под ОС семейства Microsoft Windows.

4.2.1. Выбор ПК

[ScrollLock] + [ScrollLock] → смена активного порта ПК.

4.2.2. Выбор звука

[NumLock] + [NumLock] → смена активного порта звука..

”Горячая” клавиша	Действие
[ScrollLock] + [ScrollLock]	Переключение на следующий ПК
[NumLock] + [NumLock]	Переключение звука на следующий ПК